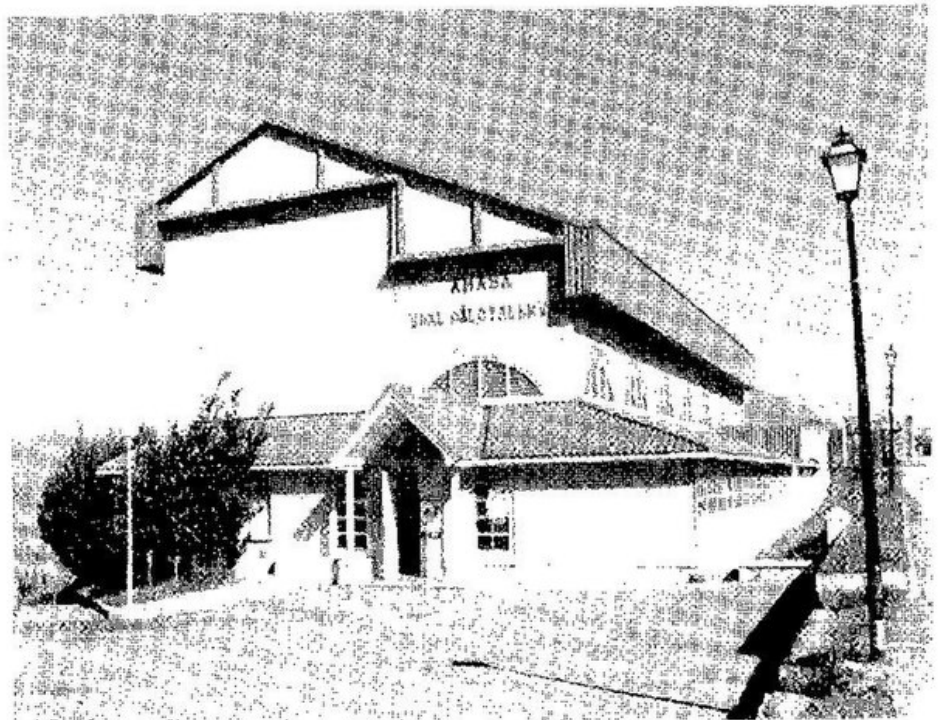


**-BILLABONA-**

## Kirola egin? bai, baina non?

Eskualde mailako kiroldegiaren proiektua martxan.

28 "Mens sana in corpore sano" eta antzekoak entzute-ra ohituak gauden arren, kirol bat edo beste egiteak izan ditzake eragozpen bat baino gehiago, horien artean azpiegitura gabezia. Pedro Miguel Alonso kirol irakaslea da eta era berean Billabonako kirol plangintzarako arduradunetako bat. Bere ustez egungo egoera aldatu beharra dago: "Kontuan hartu behar dugu Billabonako biztanle ugari kanpora joan beharra daukate kirola egitera bertan ez baitago nahikoa leku".



Amasako pilotalekua.

Bestalde, gaurko instalakuntzak, Arratzaingo pista estalia eta Amasako pilotalekua, txiki ari dira geratzen. Amasan pilota eskolak eta gainerako zalceek asteko ordu gehientsuenak osatzen dituzte eta Arratzaingo pista estalia berriz, Fleming eskolak soinketarako eta eskolarteko txapelketetako entrenamendu eta partiduetarako erabiltzen du.

Honela ba, kiroldegia beharrezkotzat jotzen du Pedro Mari Alonsok; alde batetik, kiroldegia herrian bertan izateak lagungarri izan daitekeelako herritarrentzat eta bestetik, kiroldegiak herriko kirol taldeentzako esan nahi duen aban-

taila kontuan hartu beharra dagoelako. Hala ere, kiroldegi berriak badu hestelako eragozpenik gaur egun: bere eraikuntza eta mantentzen mendo garestia, alegia.

---

**600 milioi behar  
dira kiroldegi  
berrirako**

---

**Nolako kiroldegia?**

Udalak badu dagoeneko kiroldegiaren proiektua mahai gainean, Luis Peña Gantxegi, Rocio Peña eta Mario Sanglik eginikoa, hain zuzen ere. Oraindik ere xehe-

# Kirola

tasun batzuk zehaztu gabe badauzkate ere, zenbait idea aurreratu dizkigute: eraikuntza trinkoa izango da Subijanako lurretan egingo dena, era honetan leku gehiago geratuko da ibai ertzean lasai ibiltzeko, halaber kiroldegia zuhaitz eta belarrez inguratuko da nolabaiteko gune berdea osatuz.

Igerilekuak beharrezko solairuan egongo dira, bata 125 x 25 metro izango ditu eta besteak 125 x 8 metro. Igerilekuaren gainean taberna egongo da, bertatik igerilekura edota terrazara irten ahal izango da. Igerilekuak tabernatik ere ikusi ahal izango dira. Honen gainean pista egongo da. Solairu berean gimnasia egokitutako bi gela ere egongo dira. Rokodromoa hasiera batean kanpoan egitea pentsatu bazen ere, azkenean, ziur aski, kiroldegia hori batean ezarriko da. Sauna eta masaiarako gelak non kokatuko diren oraindik ez dago zehaztua. Kiroldegia 600 eserleku izango ditu.

Eskualde mailako kiroldegia izan nahi du honako honek, era honetan Emio Beheak bere kirol azpiegitura osatua izango luke eta Billabona, Zizurkil, Asteasu, Larrraul eta Adunako biztanleek kirola hurbilago egiteko aukera izango lukete.

## Nola ordaindu?

Proiektua guztiz zehaztu gabe baldin badago ere, bere kostua 600 milioitakoa izango dela aurrikusten da. Dirua eskuratzeko bi bide aipatu dira: Diputazioaren dirulaguntza batetik, gehienez ere 270 milioi, eta Udal ezberdinen diru ekarpena bestetik. Momentuz Zizurkilgo Udalak baiezkota eman dio proiektuari, baldin eta Billabonako Udalak Zizurkilen pentsatua dagoen kirol-jolasaldeari oniritzia ematen badio behintzat.

Bilera berri bat egiteko asmoa daukate aipaturiko Udalek, finantzazio bide ezberdinak jorratu asmoz. Hilabeteren buruan ekuzio proiektua esku artean izatea espero dute.



Arratzaingo pista.

# LEITZ

## MENDIKO BIZIKLETAK

Ankoras kalea, 4. ☎ 30-04-69  
ANDOAIN - GIPUZKOA



## INCARGI

KALITATEKO URDAIAZPIKOA  
Joxe Ramon Jauregi Tapia

Gudarien Etorbidea, z/g - 8. Industri Poligonoa  
Telefonoa 30 02 34 - Faxa 30 01 87  
ANDOAIN

# GARBI

## Drogeria Lurrindenda

Kale Nagusia, 18 - ANDOAIN

PINTXOAK ESPEZIALITATEAK:  
OCITARTEKOAK PERRETXIKOAK  
GOSARIAK LABEAN  
ETA NAIHASKIAK

MENDI  
TABERNA  
KALE BERRIA, 12 ANDOAIN



## ZIENTZIEN AKADEMIA 51

Matematika, fisika eta kimika

MAILA GUZTIAK

Goizez eta arratsaldez

Kale Nagusia, 51 ☎ 59 33 79 ANDOAIN

## ASTIGARRAGA

Bainu gelak Linterneria  
Kristaldegia Berogailuak

PRAKUSKETA: Kale Txiki, 11 - ☎ 59 08 61  
ANDOAIN